

CHAMPION®

原廠 優質一站式服務

洗碗碟機專家

The Dishwasher Experts

CHAMPION®

揭門式洗碗碟機

Door Type Dishwasher

AS-3

商用節能型

Energy Saving



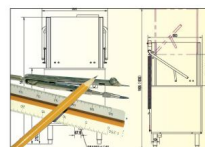
節約能源
Energy Saving



自設國際規模廠房
Original Manufactory



客戶培訓
Training



洗碗房顧問服務
Consultant Service



維修及零件中心
Maintenance & Parts Centre

CHAMPION

卓越服務 Excellent Service

如欲索取有關資料,請與我們聯絡
For more information, please contact us or your local dealer

卓滙機械香港有限公司
Champion Machinery (HK) Ltd.

卓滙化工有限公司
Champion Chemicals Ltd.

Tel : 852 - 2475 9875

Fax : 852 - 2443 1096

Email : sales@champion-chem.com

Website : www.champion-chem.com

優質配件
Quality spare parts



Mechanical · Environmental · Professional





揭門式洗碗碟機
Door Type Dishwasher
AS-3

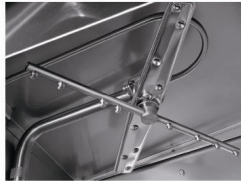
商用節能型
Energy Saving



揭門式洗碗碟機
Door Type Dishwasher
AS-3

洗碗碟機專家
The Dishwasher Experts

Excellent Design 卓越設計功能



採用內凹式噴孔設計，防堵塞，加強清洗能力和擴闊噴洗範圍。
Debossed anti-clog nozzles provide powerful washing performance.



不擋水篩架設計提供全方位噴洗角度。
Non-shield rack holder provides 100% coverage of washing area.



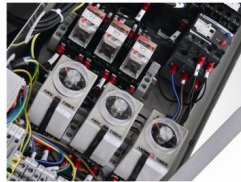
內置過水泵及節能熱水爐，可減低30%用水和電費。
Build-in rinse pump & energy saving booster, reduce 30% heat loss & energy consumption.



輕巧、耐用的拉門設計及機門自動控制操作和安全感應功能。
Smooth lift doors with auto sensor make work easy & safe.



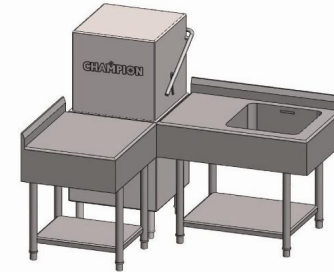
簡易「一按式」全自動機械化控制功能。
Simple "One-Button" fully automatic mechanical control.



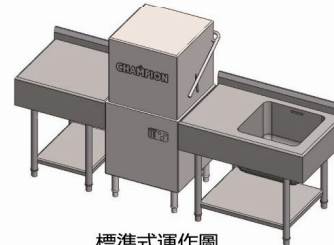
方便維修檢查，可抽拉式電控箱，線路整齊及水泵過荷保護。
Easy service access to drawer type electrical box, wash pump equipped with over-load protection.

Technical Data 技術規格

最大洗滌量	Machine capacity	60篩(racks)/小時(hr.)
時間選擇	Cycle time	60-180秒(sec.)
最大洗滌高度	Loading height	420 mm
每篩耗水量	Rinse usage	3 L / 篩(rack)
外形尺寸	Size	697 W x 683 D x 1440 H
機器淨重	Net weight	125 kg
機器自動感應	Auto door sensor	✓
HACCP水溫警示	HACCP Temp. alert	✓
主洗水缸加熱功率	Wash tank heater	3 kW
主洗水泵功率	Wash pump power	0.9 kW
內置電熱水爐功率	Internal booster heater	7 kW / 14 kW
過水泵功率	Rinse pump power	0.25 kW
總耗電功率	Electrical loading	18kW(27.4 Amp)
供電要求	Power supply	380V/ 50Hz/ 3 Phase (30 Amp)



牆角式運作圖
Corner Type Operation

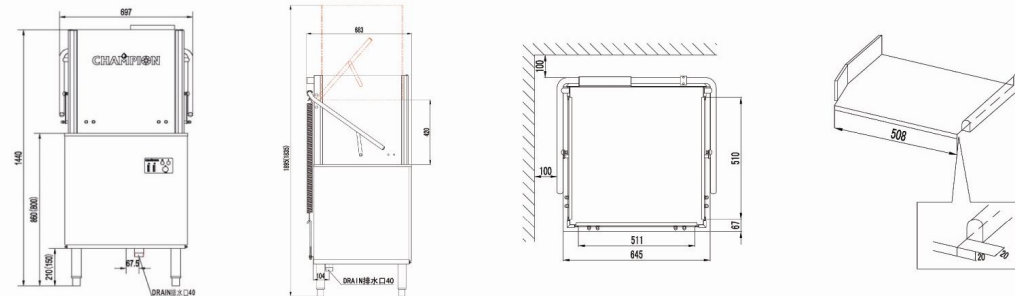


標準式運作圖
Standard Type Operation

Characteristics 特點



- | | | |
|--|---|---------------------------------------|
| 環保節能設計
Environmental energy saving design | → | 節省金錢
Save money |
| 全自動系統操作
Automatic System operation | → | 簡單易用
Simple to use |
| 高效能快速
High efficient operation | → | 節省人手
Reduce labour cost |
| SUS 304 1.5mm 全不銹鋼結構
All SUS 304 1.5mm stainless steel construction | → | 堅固耐用
Durable and reduce down times |
| 強力清洗及消毒效能
Powerful washing & sanitization | → | 提高衛生形象
Sanitary image |



Quality Assurance 信心保證

- CSA 認證 Certificate No: 2183621
- 歐盟認證 Certificate No: E1 031874 01
- 質量管理認證 **ISO 9001:2008** Certificate No: 02809Q10129ROS
- 香港政府食環署認可牌照 HKSAR FEHD Approved Certificate No: (5) in FEHD 7/NT 544/05

